

れいわ ねん がつごう
令和2年11月号

ほくぶ そうごうふくし かいかん
北部総合福祉会館だより

1 学 クリスマス・正月飾り工作教室 (定員10人)

クリスマス・正月をあなたらしく彩ってみませんか？
日 時：12月10日(木) 午前10時～正午
材料費：500円



じゅこうせい ぼしゅう
受講生募集！！
じゅこうりょう むりょう
受講料は無料だも～

2 学 ヨガ講座 (高齢者向け) (定員10人)

ヨガで心と身体をリラックスさせてみませんか？
日 時：12月11日(金) 午後1時30分～3時



講座 1・2 の申し込みについて

申込方法：窓口にて直接申し込み(63円の返信用のハガキ持参)
往復ハガキで申し込み(※)

(※)講座名、住所、氏名(ふりがな)、生年月日、電話番号を記入の上、
【宛先・問合せ先】までお申し込みください。(連名での申し込み不可)

対象：市内在住の60歳以上の人(11月1日現在)
もしくは60歳未満の障がい者手帳をお持ちの人
2のみ9月実施の同講座受講者は申し込み不可

申込期間：11月2日(月)～11月19日(木) 必着(申込多数の場合は抽選)

その他：マスクを着用したままの受講となりますので、ご了承ください。



えしやうかい
《みんなのミニぬり絵紹介コーナー》

会館だより10月号で掲載させていただいた、みんなのミニぬり絵コーナーに多数ご参加くださり、ありがとうございました(∩^_^∩) ぱちぱち。
中には、和紙を使った貼り絵や顔彩で彩ってくださったものもあり、思わず足を止めて見入っておられる人もおられました(*∇*)
また、これからもみなさんにコロナ禍が続く中、少しでも楽しんでいただけるような企画ができればと思っていますので、その時には是非ご参加ください(∩^_^)♪



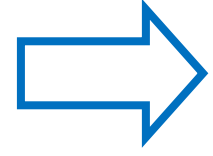
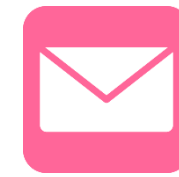
ふくし かいかん
福祉会館メールを開設しました

スマートフォンでQRコードを
読み取ってください



とうろく かんたん
登録は簡単

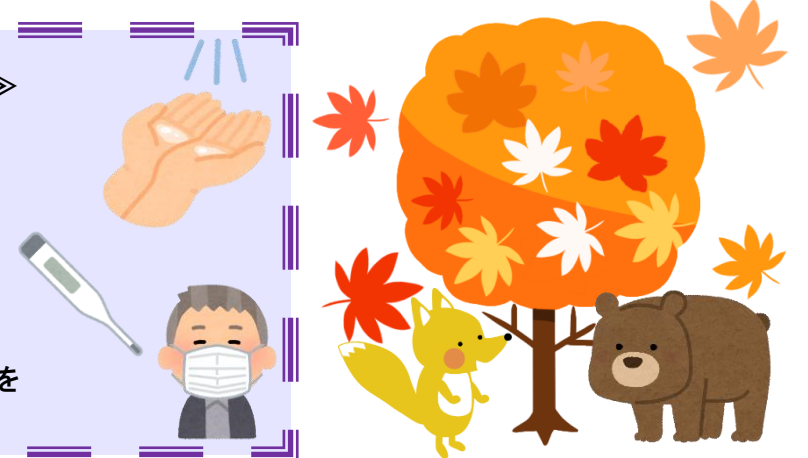
こうざ イベント じやうほう
講座・イベント情報
けいほうなど はつれい きやう へいかん
警報等の発令による急な閉館
じやうほう ばや とど
情報をいち早くお届け



かいかん ねが
《会館からのお願い》

- その1 来館前の検温
- その2 館内でのマスク着用、手指のアルコール消毒
- その3 来館者記録用紙の記入
- その4 密閉を防ぐための換気

また、密集密接を防ぐために貸部屋利用人数等の制限を設けていますので、そちらもご協力ください。



ふう
お風呂について

開放日：月・水・金(祝日を除く)
時間：正午～午後3時

※密集、密接を避けるため人数制限等を設けておりますので、ご了承ください。

また、入浴受付は窓口となっております。



あてさき といあわ さき
【宛先・問合せ先】

編集・発行 北部総合福祉会館
住所：〒594-0005
和泉市幸二丁目5番16号

電話：(0725) 45-5781

FAX：(0725) 41-3191

メール：shakyo-hokubu@apricot.ocn.ne.jp

ホームページ
HP：izumi-syakyo.net/

